



GRIPHE H1N1

AGENTE CAUSADOR:
vírus Influenza suína (H1N1)

CONTÁGIO:
de pessoa a pessoa, pela tosse, espirros e por objetos

PERÍODO DE INCUBAÇÃO:
sintomas surgem após 2 a 7 dias do contato com o vírus

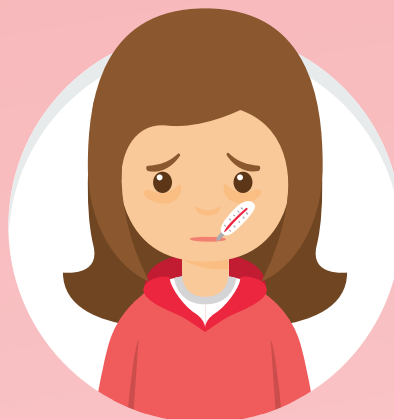
PREVENÇÃO

- Lavar as mãos com água e sabão
- Limpar as mãos com álcool gel
- Manter os ambientes ventilados
- Evitar locais aglomerados
- Vacina antigripal



SINTOMAS

- Febre alta (39°C)
- Tosse seca
- Dor no corpo intensa
- Dor de cabeça intensa



GRUPOS DE RISCO

- Idosos
- Gestantes
- Crianças pequenas
- Portadores de doenças crônicas



VACINAS EXISTENTES

Trivalente
Tetravalente

Campanha nacional de vacinação
Antigripal terá início em 10 de abril

